



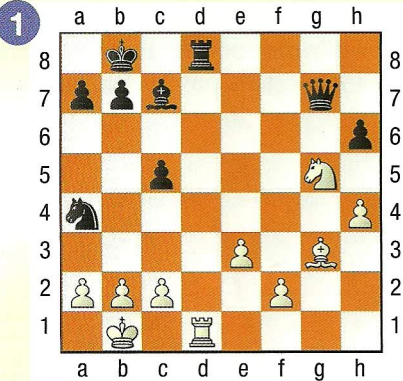
La Tour en d8 semble être protégée.
Est-ce vraiment le cas ?

Une petite mise en jambes assez facile pour commencer.
Tu as les Blancs et il faut mater en un coup.

A chaque fois grâce à un clouage. Dans toutes ces positions, il faut donc commencer par repérer la pièce adverse qui est clouée. Une pièce clouée perd bien souvent une grande partie de son efficacité et se révèle par conséquent un bien piètre défenseur.

Si tu ne sais pas coder les coups,
tu peux mettre une flèche pour indiquer ce que tu jouerais.

Solutions des exercices
www.echecs.asso.fr

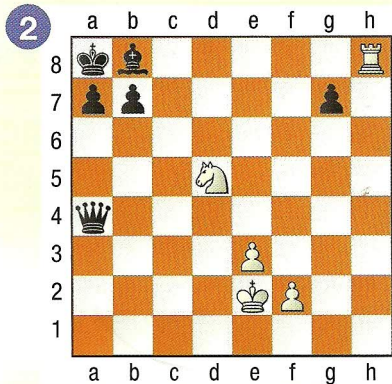


Ta solution : 2 pts

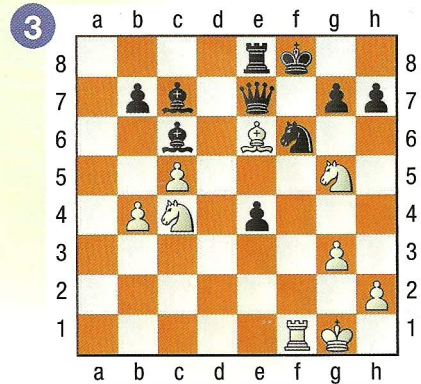


Le Roi noir s'est aventuré à découvert.
Comment lui porter le coup de grâce ?

Le Roi noir semble bien emprisonné en a8. En plus de ça, un Cavalier blanc rode dans les parages. Il ne faut simplement pas se tromper de case pour porter le coup décisif.

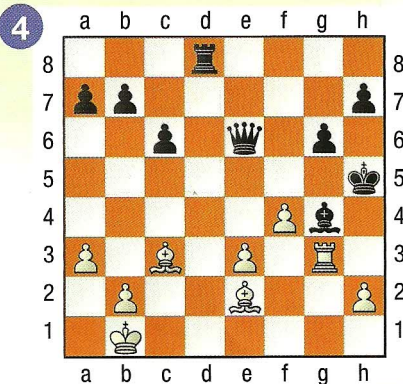


Ta solution : 2 pts



Ta solution : 2 pts

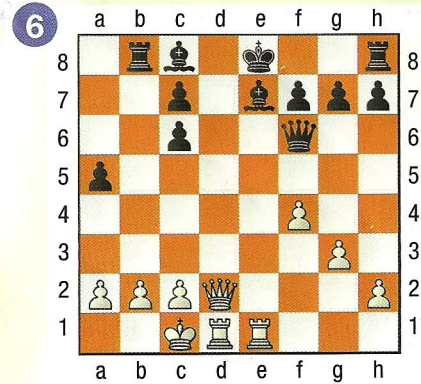
Les pièces lourdes des Blancs se sont massées sur les colonnes centrales en face du Roi noir qui n'a pas roqué. La punition ne se fait pas attendre.



Ta solution : 2 pts



Ta solution : 2 pts



Ta solution : 2 pts

Quel est ton niveau ?
sur un maximum de 12 points

Moins de 4 points : tu es un pion de bronze. Il faut encore t'entraîner.

De 4 à 8 points : c'est un bon début. Tu vois déjà des mats en un coup.

Plus de 8 points : Bravo ! Tu es un pion d'or. Tu sais parfaitement reconnaître les pièces clouées. Tu peux passer au parcours du Cavalier.

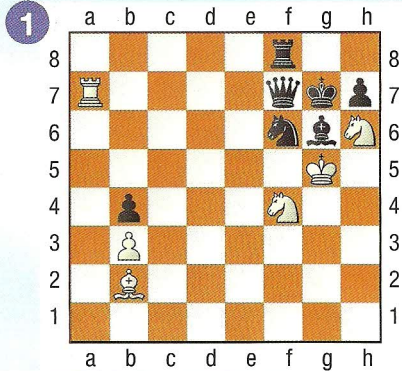


Parcours du Cavalier

Souviens-toi, une pièce clouée est un bien mauvais défenseur.

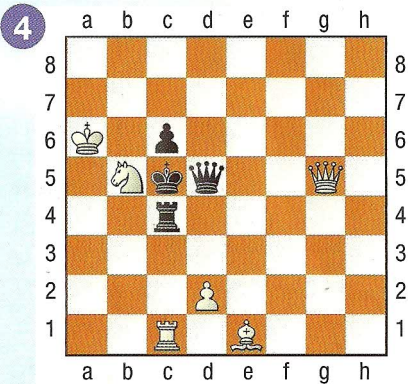
Tu as les Blancs et il faut toujours mater en un coup. Mais attention, c'est moins facile.

Dans toutes les positions, beaucoup de pièces noires sont clouées. Tu peux toujours te contenter d'indiquer par une flèche le coup que tu jouerais si tu ne sais pas coder.



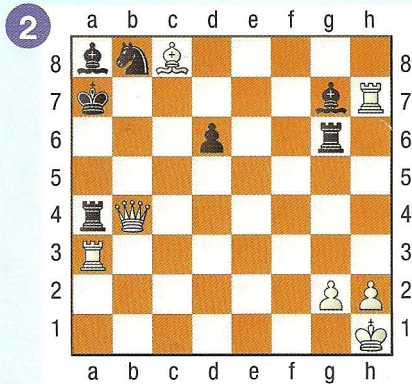
Ta solution : _____ 2 pts

Toutes les pièces ont un rôle à jouer...



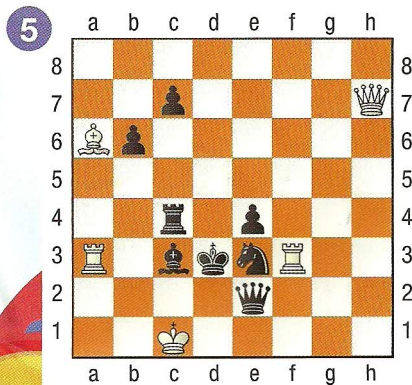
Ta solution : _____ 2 pts

Les Blancs n'ont pas moins de 9 échecs différents. Mais un seul fait mat. Pas forcément le premier auquel on penserait.



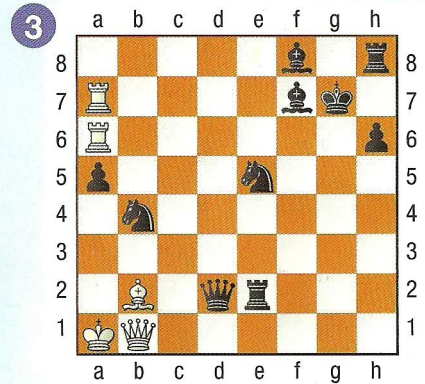
Ta solution : _____ 2 pts

Le Roi noir semble bien défendu, mais trois de ses défenseurs sont cloués.



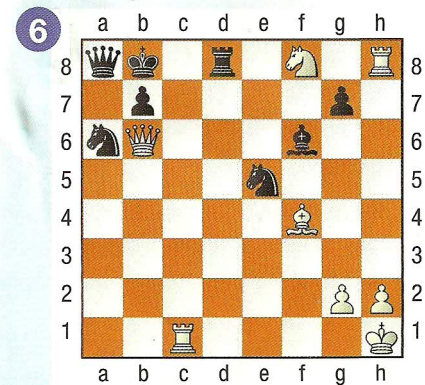
Ta solution : _____ 2 pts

Le point le plus faible n'est pas toujours celui qu'on croit.



Ta solution : _____ 2 pts

Ici encore, le point le plus faible n'est pas forcément celui auquel on pense en premier.



Ta solution : _____ 2 pts

Solutions des exercices
www.echecs.asso.fr

Quel est ton niveau ?
sur un maximum de 12 points

Moins de 4 points : tu es un Cavalier de bronze. Il faut continuer de faire des exercices de mat en un coup. Plus tu en feras, plus tu trouveras les solutions rapidement.

De 4 à 8 points : c'est pas mal. Mais attention de bien vérifier quand tu penses que l'adversaire est mat.

Plus de 8 points : Bravo ! Tu es un Cavalier d'or. Tu peux passer au parcours du Fou.

Parcours du Fou

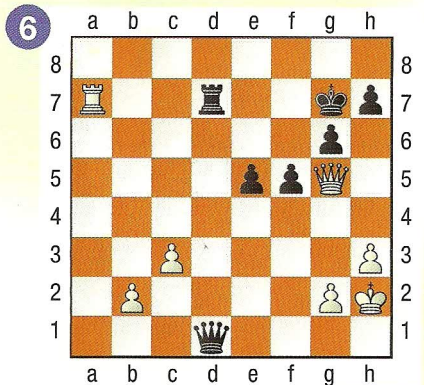
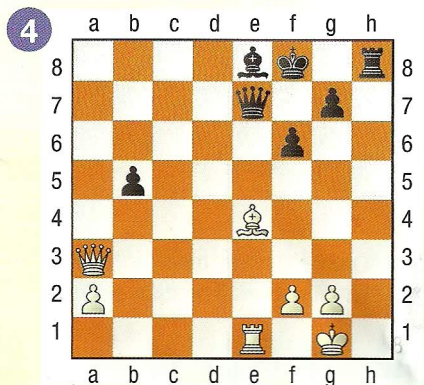
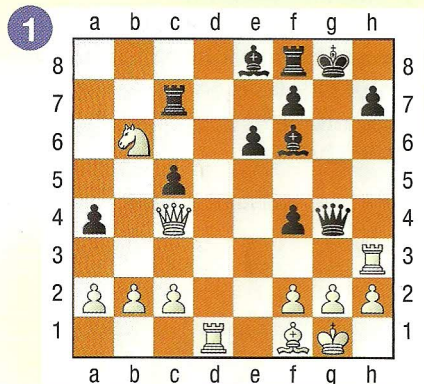
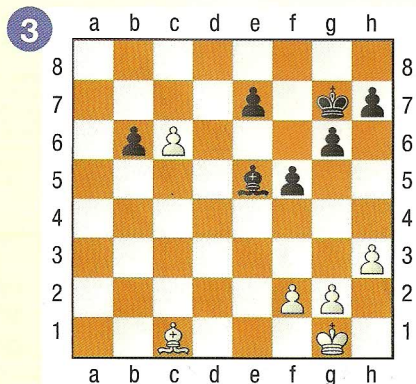
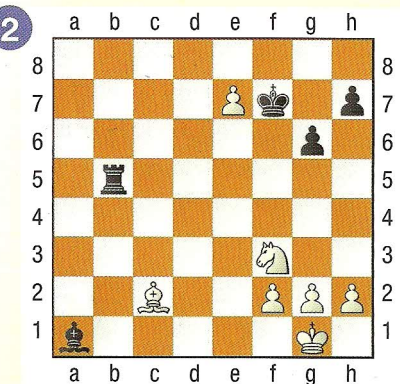


Avoir le Roi et la Dame sur la même colonne n'est jamais conseillé quand l'adversaire a encore des Tours.

Attention, ici, il ne s'agit plus forcément de mater. Dans une partie, il faudra bien souvent se contenter d'objectifs intermédiaires. Dans les positions suivantes, tu as toujours les Blancs et tu dois utiliser le thème du clouage pour créer des menaces et gagner du matériel.

Le pion e7 semble condamné, à une case de la promotion. Mais peut-être peut-il encore jouer un rôle ?

Comment forcer le passage pour le fort pion passé blanc ?



Ta solution : 2 pts

Les Blancs ont établi une redoutable batterie sur la colonne e. Comment l'exploiter ?

Ta solution : 2 pts

Ta solution : 2 pts

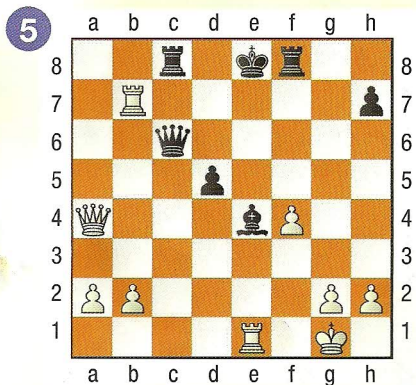
Ta solution : 2 pts

Le terrible clouage en croix...

Ta solution : 2 pts

Ta solution : 2 pts

La Dame noire est clouée, mais dans une seule direction. Autrement dit, elle peut manger la Dame blanche. Peut-on néanmoins faire quelque chose ?



Solutions des exercices
www.echecs.asso.fr

Quel est ton niveau ?
sur un maximum de 12 points

Moins de 4 points : tu es un Fou de bronze. Il faut travailler la tactique pour ne pas laisser passer les combinaisons quand elles se présenteront dans une partie.

De 4 à 8 points : tu es un Fou d'argent. Tu as déjà une bonne vision tactique. C'est bien. Il faut continuer de t'entraîner.

Plus de 8 points : Bravo ! Tu es un Fou d'or. Ton coup d'œil tactique est déjà aiguisé et tu as parfaitement assimilé le mécanisme du clouage. Tu peux passer au parcours de la Tour.

